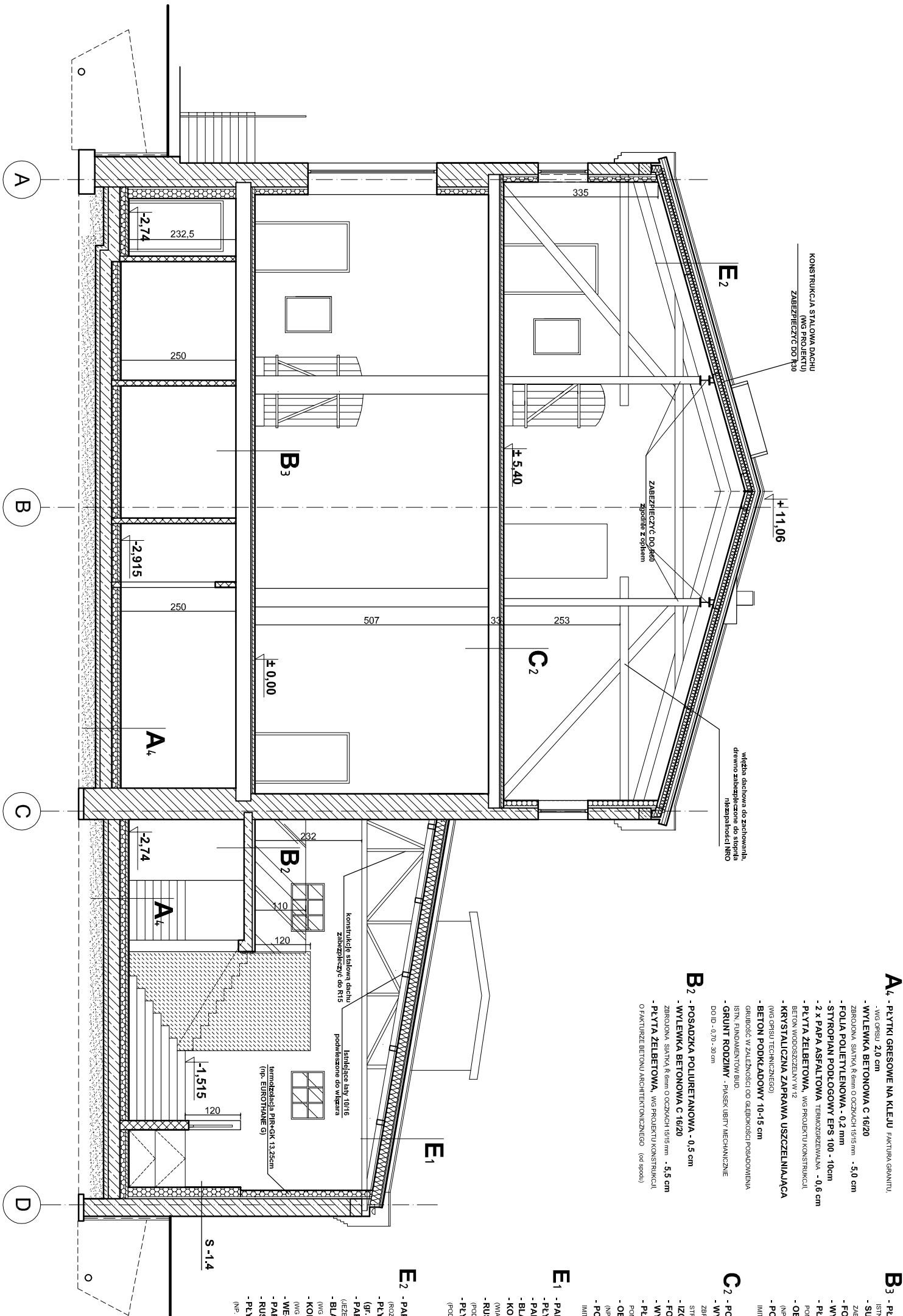


UWAGA:  
WSZELKIE PRAWA AUTORSKIE DO ROZWIĄZAŃ PROJEKTOWYCH  
PROJEKTU WYKONAWCZEGO (PIERWOTNEGO) NALEŻĄ DO JEJEGO  
PROJEKTANTA, PANA TOMASZA ULMAŃA I LUB NABYWCY  
TYCHŻE PRAW AUTORSKICH.

NINIEJSZA KUMULACJA ZOSTAŁA OPRACOWANA NA PODSTAWIE  
DEKLARACJI UMOWIEJ INWESTORA O POSIADANIU PRZEZ NIEGO  
WSZELKICH PRAW ZALĘŻNYCH DO PROJEKTU PIERNOTYCH,  
UDZIAŁA JAKOŻEŃ W WYKONYWANIU TYCH PRAW I DOKONYWANIA  
ZMIAN W UTMOCNIE PIERNOTNYCH, JAK RÓWNIEŻ POZWIOLANIA  
WY. AUTORÓW PROJEKTÓW PIERNOTYCH DO NIEKONTYNUACJA  
OSOBISTE PRAW AUTORSKICH CO NAJMNIJ W ZAKŁADANIU  
KREŚCIE REALIZACJI OBIEKTU.

OKRESIE REALIZACJI OBIEKTU



**BRUS, LACHOWICZ - ARCHITEKCI**  
41 - 800 ZABRZE; UL. WOLNOŚCI 345a / pokój 901 tel/fax (32) 777 13 01

[illegible]